

# Wirtschaftsplan 2010

## Wasserversorgung

# Technische Daten

Wasserversorgung entspricht dem Stand der Technik

Anforderungen der Trinkwasserversorgung werden eingehalten

Das verfügbare Rohwasserangebot liegt bei 4.300 m<sup>3</sup>/d

- 14 Tiefbrunnen
- 10 Quellen
- 9 Pumpwerke
- 6 Hochbehälter  
4.675 m<sup>3</sup> Vol.
- 113,0 km Ortsnetzleitungen
- 14,5 km Transportleitungen
- 4.045 Hausanschlüsse

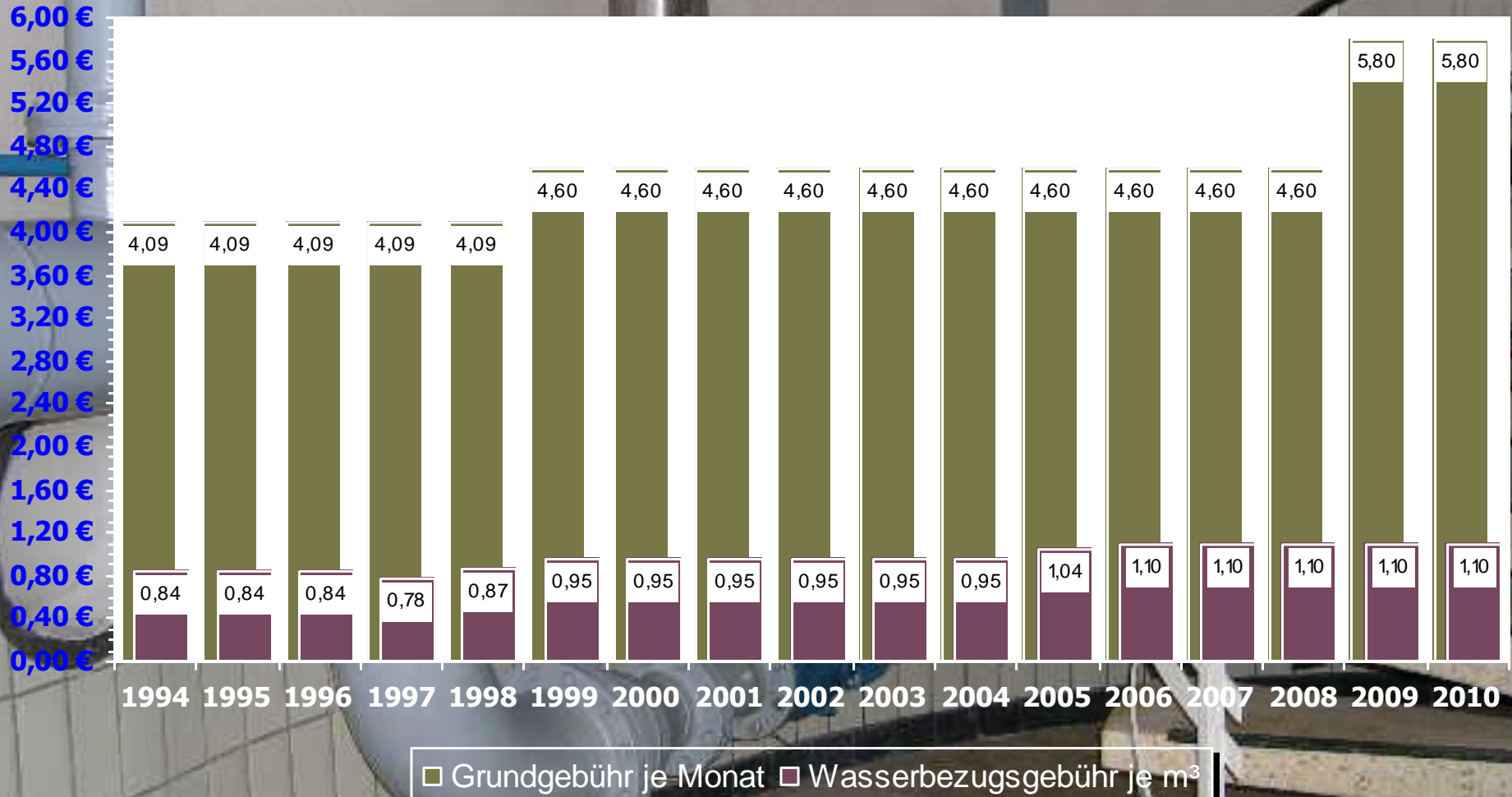
# Entgelte

- **Entgelte für 2010 bleiben unverändert**

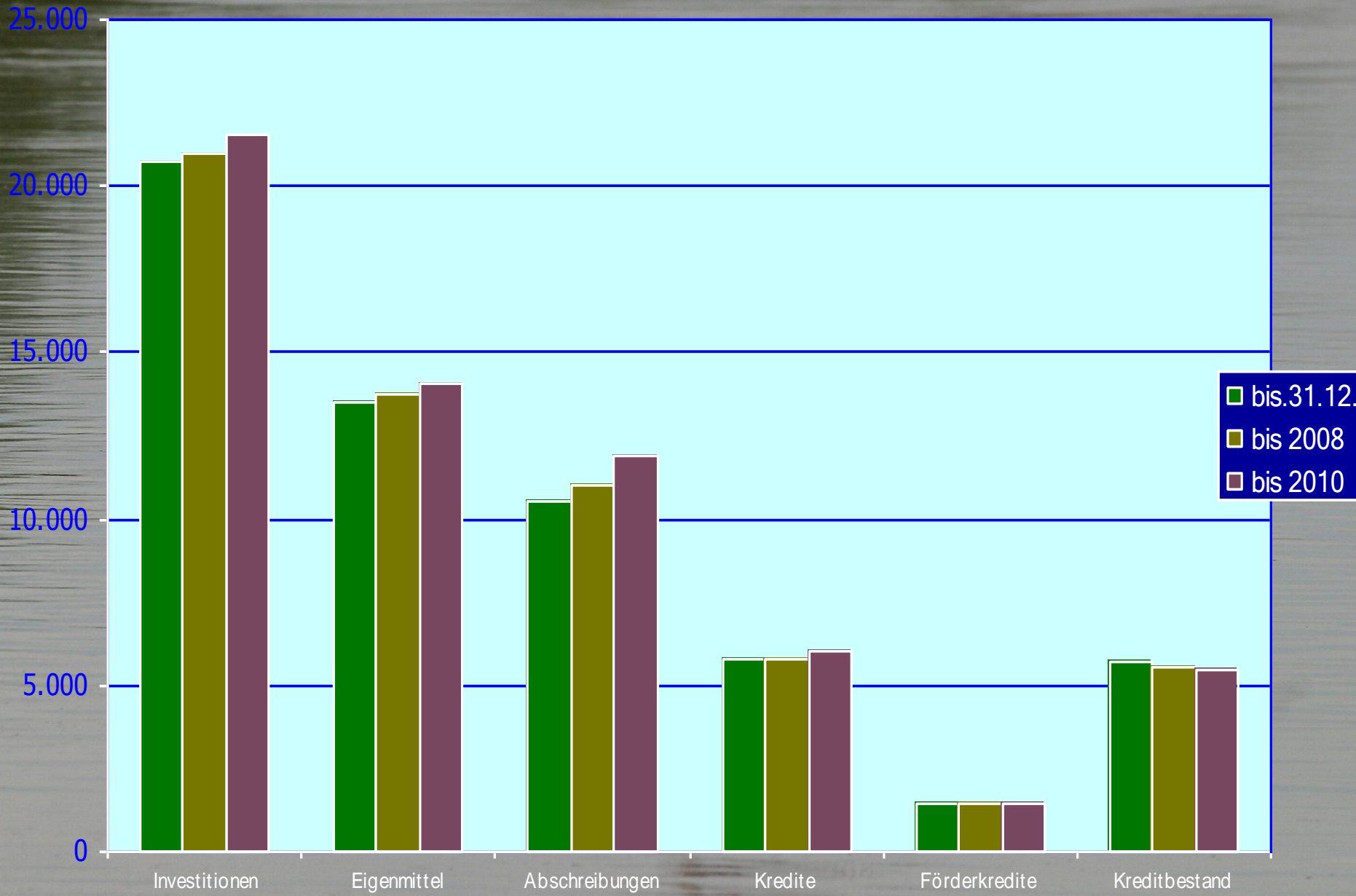
	2010
Trinkwasser	1,10 €/ m <sup>3</sup>
Geplanter Wasserverkauf	660.000 m <sup>3</sup>
2009 Geplanter Wasserverkauf	728.000 m <sup>3</sup>
2008 Verkaufte Wassermenge	684.918 m <sup>3</sup>
Umsatzerlöse	726.000 € (2009 Pl.: 753.750 €) (2008:765.578 €)
Arbeitspreis	
Umsatzerlöse	561.000 € (2009 Pl.:564.000 €) (2008: 446.088 €)
Grundpreis	
Verhältnis APr./GPr.	56% APr. / 44% GPr. (2009 Pl.57% APr./43%GPr) (2008:63%APr./ 37%GPr)

# Entgelte "Wasserversorgung"

(zuzüglich gesetzliche MwSt)



# Investitionen und Finanzierung



# Aufwand

## Wichtige Aufwandblöcke zusammengefasst

		2010	2009	2008
-Unterhaltungsaufwand	+ 38,38 %	91.400	66.050	105.190
-Personalaufwand	- 1,75 %	433.500	441.200	396.219
-Abschreibungen	- 0,86 %	532.000	536.600	529.863
-Zinsen	- 2,38 %	205.500	210.500	216.153
<hr/>				
Gesamtaufwand	- 2,10 %	1.473.600	1.505.200	1.457.425
Gesamterträge	- 2,10 %	1.473.600	1.505.200	1.398.224

# Die wichtigsten Investitionen

- Erneuerung Wasserleitung  
Schneebergstraße, Höhr-Grenzhausen 75.000 €
- Erneuerung Wasserleitung  
Jahnstraße , Hilscheid 95.000 €
- Erstellung / Fortführung  
Wasserkataster 20.000 €
- Ersatzinvestitionen  
Speicheranlagen, Höhr-Grenzhausen 10.000 €

# Schulden Wasserversorgung

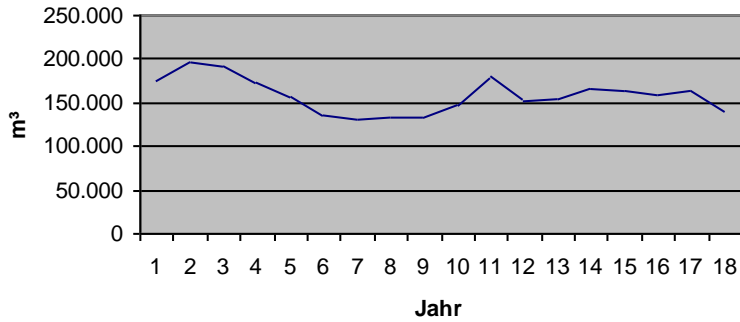
- Schuldenstand am 31.12.2008 5.516.306,83 Euro
- Schuldenstand am 31.12.2009 5.362.113,50 Euro

Kreditermächtigung 2010: 275.000 Euro

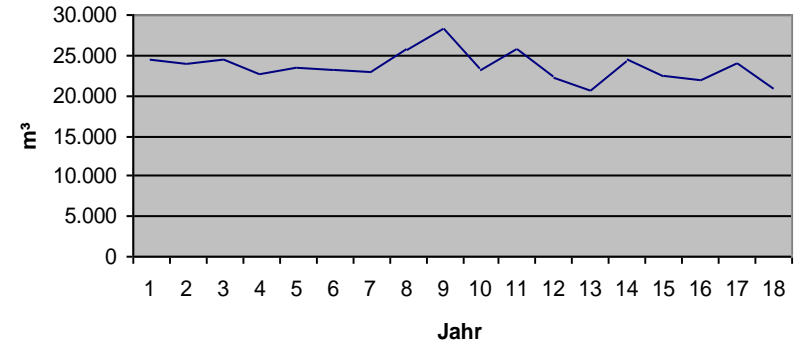
- Schuldendienst 2010
  - Zinsen 205.417 Euro
  - Tilgung 154.545 Euro



**Gewerbe**

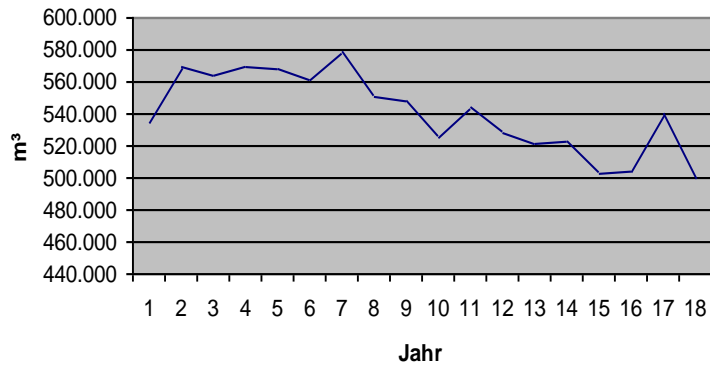


**Öffentlich**



## Entwicklung Wasserverkauf (Ist 1993- 2008/Plan 2009/2010)

**Privat**



**Gesamt**

